



GENAU.

**DARUM DREHT SICH'S.**

## OUT OF ROSENFELD

Präzisionsteile von HÖHN sind auf der ganzen Welt gefragt, und das aus gutem Grund: Anspruchsvolle Lösungen, kundenindividuell und absolut zuverlässig in Qualität und Liefertreue, dafür kennt man uns. Dazu gehört auch ein leistungsstarkes Vertriebsnetz quer über den Globus.

Unser Firmensitz im süddeutschen Rosenfeld ist die Heimat unserer Qualität und damit die Basis unseres Erfolgs. Regional verwurzelt und weltweit erfolgreich: Für uns ist das kein Widerspruch, sondern gelebte Realität oder einfach – daily business.



**1973**  
gegründet

**170**  
Mitarbeiter

**11.600**  
qm Fläche

# GESTATTEN: **HÖHN**

Liebe Leserin, lieber Leser,

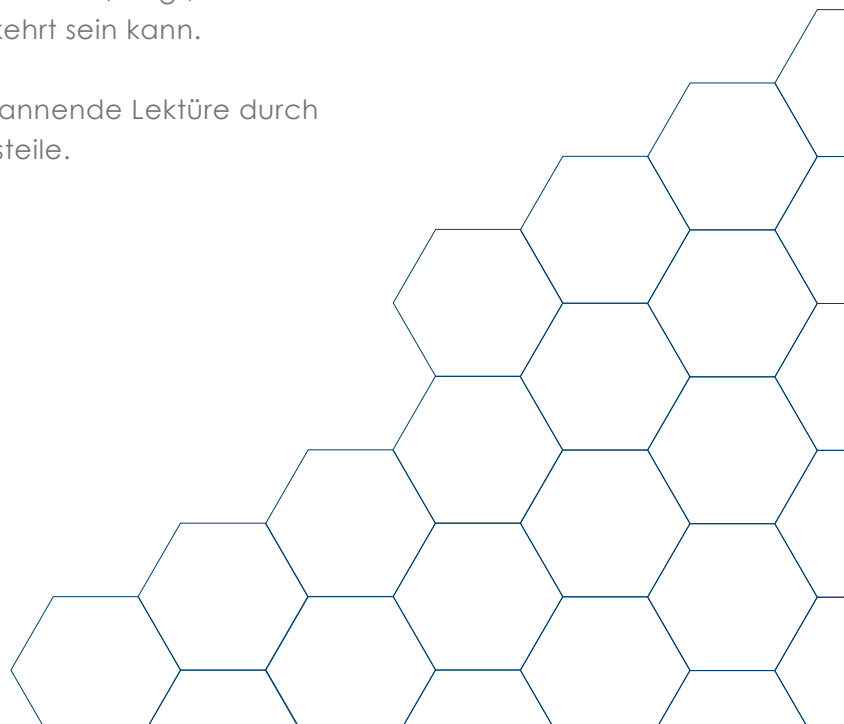
kennen Sie das, wenn ewig um den heißen Brei herumgeredet wird, bis man endlich zum Punkt kommt? Vermutlich mögen Sie das genauso wenig wie ich, daher kommen wir gleich zum Thema, das uns hier bei HÖHN täglich antreibt: Anspruchsvolle Präzisionsteile.

Das ist es nämlich, was uns ausmacht, was wir besonders gut können und was uns zu einem weltweit erfolgreichen Mittelständler hat werden lassen. Unser Erfolg ist aber nicht vom Himmel gefallen, sondern steht auf dem stabilen Fundament eines Familienbetriebes mit Werten: Dazu gehören Ehrlichkeit und Vertrauen, Teamgeist, Neugier sowie Offenheit und Verlässlichkeit. Man könnte sagen, wir handeln nach einem sehr stabilen Kompass – gestern, heute und in Zukunft.

An allererster Stelle unserer Bemühungen steht immer die Zufriedenheit unserer Kunden: Daran lassen wir uns messen. Dass wir damit seit über 50 Jahren ziemlich gut fahren, zeigt, dass unser Kompass nicht so verkehrt sein kann.

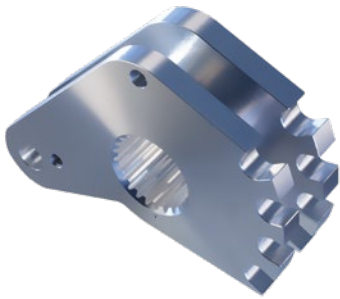
Wir wünschen eine spannende Lektüre durch die Welt der Präzisionsteile.

Ihr Reiner Höhn  
– Geschäftsführer –



# UNSER SERVICE. RUNDUM PERFEKT.

Sie denken beim Namen HÖHN an die komplette Bandbreite anspruchsvoller Präzisionsteile? Da haben Sie völlig Recht. Dass wir seit Jahrzehnten einen hervorragenden Ruf in der Branche haben, hat seinen guten Grund. Neben dem Spektrum an **Fertigungsverfahren** ist es vor allem die **vor- und nachgelagerte Prozesskette**, die uns für unsere Kunden nicht nur zum leistungsstarken Hersteller macht, sondern vor allem zum verlässlichen Partner.



Mitdenken – vorausdenken, darauf können Sie sich bei uns verlassen. Im Mittelpunkt unseres Handelns steht dabei stets die **individuelle Anforderung** unserer Kunden. Sie alle vertrauen bei HÖHN auf Knowhow und Erfahrung, auf die dazugehörige Infrastruktur und leistungsfähige Prozesse. Was dabei entsteht, sind nicht nur **Mehrwerte aus Metall**. Sondern vor allem **Vertrauen** und damit **Partnerschaften**, die mindestens so stabil sind wie unsere Teile.

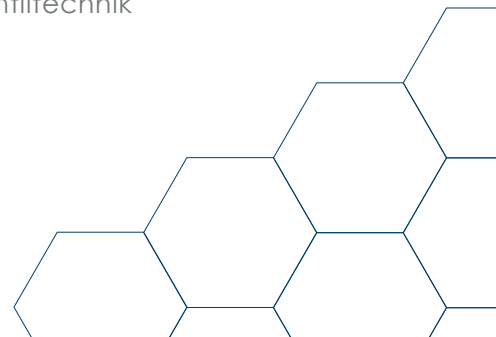


# PRÄZISIONSTEILE. WIE FÜR SIE GEMACHT.

Individuell und passgenau ausgelegt auf die spezifischen Anforderungen unserer Kunden und deren Bedürfnisse: **Präzisionsteile von HÖHN** können in den **unterschiedlichsten Branchen und Anwendungen** verwendet

werden. **Von der Klein- bis in die Großserie** verstehen wir uns als Möglichmacher und Kundenversther: Nicht ohne Grund gehören wir für viele unserer Kunden seit Jahren zum festen Lieferantenstamm.

- Abfüll- und Verpackungstechnik
- Bahn- und Schienenverkehr
- Fördertechnik
- Hydraulik und Fluidtechnik
- Kraft- und Nutzfahrzeuge
- Lebensmittelverarbeitung
- Logistik und Transport
- Luft- und Raumfahrt
- Maschinen- und Anlagenbau
- Motor- und Rennsport
- Pharmaindustrie und Chemische Industrie
- Pumpenindustrie
- Umwelt- und Energietechnik
- Ventiltechnik







**„Vielseitige Projekte, spannende Anforderungen und immer wieder neue Lösungen, das macht die tägliche Arbeit bei HÖHN aus. Das beste Rezept für optimale Ergebnisse ist für mich Teamgeist und dass man sich immer aufeinander verlassen kann.“**





**HÖHN** MACHT'S MÖGLICH.

„Es ist nicht übertrieben zu sagen, dass wir bei HÖHN im Bereich Präzisionsteile so ziemlich alles möglich machen, was geht.“





## UNSERE STÄRKEN? **VIELE.**

Präzisionsteile von HÖHN finden Anwendung in anspruchsvollen Applikationen und Branchen auf der ganzen Welt: Drehteile, Frästeile, Schleifteile und mehr – individuell und in bester Qualität. Dabei setzen unsere Kunden auf ein durchgängiges Leistungsspektrum: Von der Wahl der geeigneten Materialien über die Konstruktion, die entsprechenden Werkzeuge und Fertigungstechnologien, die Veredelung und weitere nachgelagerte Prozesse bis zu einem passgenauen Logistikkonzept.

Unsere Devise: Nichts ist so gut, als dass man es nicht immer noch ein bisschen besser machen kann. Deshalb setzen wir bei HÖHN immer auch auf eine technische Beratung –

und zwar persönlich. Schon im Vorfeld eines Projekts bringen wir unsere Kompetenz und Expertise mit ein, etwa für Machbarkeit und Toleranzauslegung.

Unser Team aus über 170 ausgebildeten Fachkräften in Verbindung mit einem leistungsfähigen Maschinen- und Anlagenpark lässt auch hochkomplexe Anforderungen zur Realität werden – mit einem Maximum an Möglichkeiten für unsere Kunden.

Sie sind auf der Suche nach einem leistungsstarken und zuverlässigen Hersteller von Präzisionsteilen? Sie haben ihn gefunden.



# DREHTEILE VON HÖHN. DIE LÖSUNG FÜR IHRE ANWENDUNG.

Auf modernen **Bearbeitungszentren** und mit einem Team von ausgebildeten Fachleuten und Spezialisten fertigen wir bei HÖHN anspruchsvolle Drehteile. Exakt ausgerichtet an Ihren individuellen Anforderungen, hochpräzise hergestellt nach neuesten **Fertigungsstandards**, pünktlich und zuverlässig geliefert genau dorthin, wo Sie uns benötigen.

Das Spektrum der Drehteile von HÖHN reicht von Antriebswellen, Sicherungs- und Rastbolzen über Gelenklager, Ventilgehäuse und noch viel mehr. Was Sie brauchen, machen wir möglich – und das vom **Einzelteil** bis in die **Serienfertigung**.

Kurz & bündig – wir fertigen Drehteile in folgenden **Dimensionen**:

- Von der Stange  $\varnothing$  12–80 mm
- Futterteile  $\varnothing$  400 mm

Drehteile von HÖHN: **Von Profis für Profis.**







## DREHEN MIT HÖHN? **ABER GANZ GENAU.**

Das Drehen gehört zu den zentralen Kernkompetenzen von HÖHN: Seit Jahrzehnten gelten wir hier als leistungsstarker und zuverlässiger Partner unzähliger Kunden: Drehteile von HÖHN sind in Anwendungen und Applikationen auf der ganzen Welt zu finden.

Unser Leistungsspektrum im Bereich Drehen beinhaltet leistungsfähige **Maschinen und Anlagen** wie etwa **Dreh-Fräs-Bearbeitungszentren, Langdrehautomaten** und **30 CNC-Drehmaschinen**, mit denen wir für ein äußerst breites Spektrum an Aufgaben gerüstet sind – von der Klein- bis in die Großserie. Ergänzt wird das durch tiefes **Fertigungs-Knowhow** und ein top-ausgebildetes Team von Mitarbeitern, die die Anforderungen unserer Kunden zur persönlichen Aufgabe machen. Die Bearbeitung hochkomplexer Teile aus **schwer- und schwerstzerspanbaren Werkstoffen** zählt dabei zu unseren besonderen Kompetenzen.

### **GABEL**



Titan Ti6Al4V - 3.7164



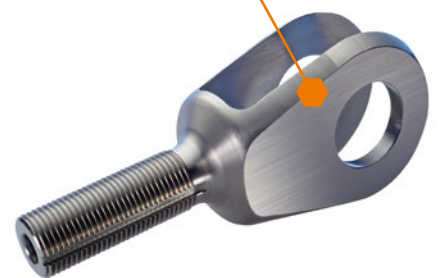
Ø 100 mm x 200 mm



Sägen, Drehen, 5-Achs-Fräsen,  
Bohren, Gewinderollen



Luft- und Raumfahrt





## FRÄSEN MIT HÖHN? DAMIT'S PERFEKT WIRD.

Auch im Fräsen haben wir uns über die vergangenen Jahrzehnte einen hervorragenden Namen bei Kunden und Branchen auf der ganzen Welt erarbeitet: Die Fertigung anspruchsvoller **3-/4-/5-Achs-Frästeile aus nahezu allen zerspanbaren** Werkstoffen zählt zu einer der Kernkompetenzen von HÖHN.

Unsere Kunden vertrauen darauf, dass wir auch für hochkomplexe Anforderungen

immer eine Antwort haben – und dass Präzision und Effizienz dabei keine Widersprüche sind. Dabei bilden wir mit unserer **teil- und vollautomatisierten Fertigung** eine hohe Fertigungsbreite vom Einzelteil bis in die Serie ab. Mit hochleistungsfähigen Anlagen und tiefgreifendem Knowhow sowie langjähriger Erfahrung im Fräsen **unterschiedlichster Teile und Geometrien** sind wir für jede Aufgabe bestens gerüstet.



# FRÄSTEILE VON HÖHN. DIE LÖSUNG FÜR IHRE ANWENDUNG.

Seit 50 Jahren ist der Name HÖHN bekannt für die Fertigung von **Präzisions-Frästeilen**: **Geringstmögliche Toleranzen** und **erstklassige Maßhaltigkeit** in Kombination mit höchster Flexibilität und Zuverlässigkeit, dafür stehen wir.

Auf leistungsstarken Anlagen realisieren wir Frästeile von der Klein- bis in die Großserie. Unser Spektrum an Lösungen ist weit gefächert und kundenindividuell: Es reicht von

Schalt-, Dosier- oder Reglergehäusen über Steuer- und Ventilblöcke bis hin zu verschiedensten Hebeln, Nocken und noch viel mehr.

Kurz & bündig – unser Leistungsspektrum:

- 5-Achs-Fräsbearbeitung 400 x 400 x 300 mm
- 3- und 4-Achs-Fräsbearbeitung 800 x 800 x 300 mm

Frästeile von HÖHN: **Von Profis für Profis.**

## ROTOR-NABE



1.4404



Ø 180 mm x 150 mm



Sägen, Drehen, 5-Achs-Fräsen,  
Räumen, Entgraten



Mischanlagen für die Bereiche Chemie,  
Pharma, Lebensmittel, Farben und Lacke etc.



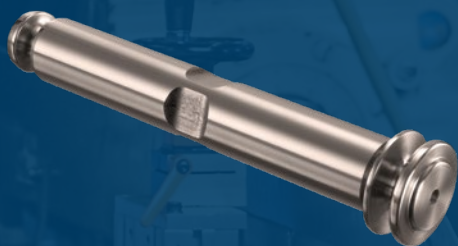
## SCHLEIFEN MIT HÖHN? GLÄNZENDE IDEE!

Es gehört schon einiges an Erfahrung und Kompetenz dazu, wenn bei Präzisionsteilen alles glatt läuft: So wie bei unseren Schleifteilen.

In anspruchsvollen Bearbeitungsverfahren (Durchgangsschleifen, Spitzenlos Schleifen, Schleifen zwischen Spitzen) verbinden wir **maximale Oberflächengüte** mit **Präzision** bis in kleinste  $\mu$ -Bereiche. Glänzend? Aber sicher! Automatisiert? Aber gerne!

Schleifteile aus dem Hause HÖHN machen immer einen glänzenden Eindruck. Wie auch der dazugehörige Maschinenpark und unser Team von ausgebildeten Fachleuten. Ganz so, wie Sie es eben von uns gewohnt sind.

Schleifteile von HÖHN, oder:  
Präzisionsteile, perfekt veredelt.



HÖHN  
PRÄZISIONSTEILE



# SCHLEIFTEILE VON HÖHN.

## DIE LÖSUNG FÜR IHRE ANWENDUNG.

Zu den besonderen Fertigungs-Kompetenzen von HÖHN im Bereich der Schleifteile gehört Spitzenlos Durchgangs- und Einstechschleifen, aber auch Flachsleifen, Innen- und Außenrundsleifen. Mit einem leistungsstarken Anlagenpark und einem bestens ausgebildeten Team bieten wir das volle Spektrum an Schleifverfahren. Automatisierte Prozesse sind dabei Standard.

Kurz & bündig – unser Leistungsspektrum:

- Spitzenlos Durchgangsschleifen  
Ø 6,5 – 90 mm, Längen bis 1.500 mm
- Spitzenlos Einstechschleifen Ø 8 – 90 mm
- Schleifen zwischen Spitzen bis  
1.000 mm Länge
- Bis zu IT4 möglich

Schleifteile von HÖHN, oder:  
**Präzisionsteile, perfekt veredelt.**

### WELLE



X6CrNiMoTi17-12-2 - 1.4571



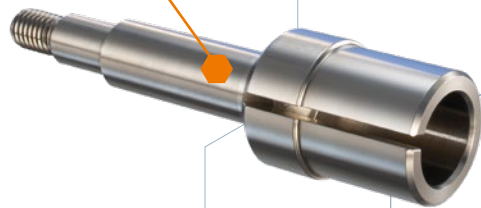
Ø 40 mm x 200 mm



Sägen, Drehen, Fräsen,  
Gewinderollen, Schleifen



Antriebstechnik



# LASERSCHWEISSTEILE VON HÖHN. **DIE LÖSUNG FÜR IHRE ANWENDUNG.**

Energie, perfekt auf den Punkt gebracht: Laserschweißteile aus dem Hause HÖHN erfüllen höchste **Qualitätsstandards** und lassen in Sachen **Flexibilität** keine Fragen offen. Dass unsere Kunden dabei auf einen **hochmodernen Anlagenpark**, erprobte Abläufe und ein erfahrenes Team setzen, bestärkt uns in unserem Ruf als Top-Hersteller für anspruchsvolle Präzisionsteile.

Die im Laserschweiß-Verfahren gefertigten Teile sind **hochstabil und optisch hochwertig**. Der Prozess ist absolut **punktgenau, schnell und reproduzierbar**: Für uns ist das ein weiterer Beweis unserer Leistungsfähigkeit.

Laserschweißteile von HÖHN:  
**Von Profis für Profis.**





## ADAPTER



1.4404



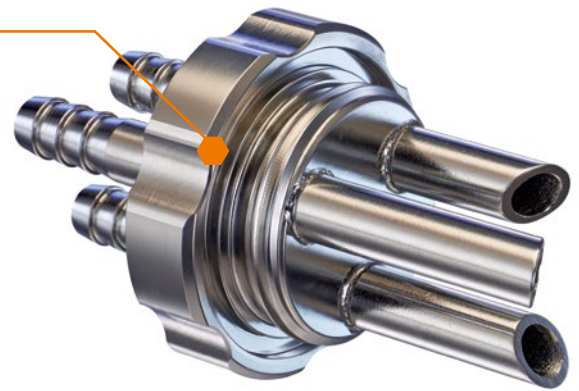
Ø 40 mm x 80 mm



Drehen, 3-Achs-Fräsen, Montieren,  
Laserschweißen, Oberflächenveredelung



Misch- und Analysetechnik für die Bereiche  
Chemie, Pharma, Wasseraufbereitung



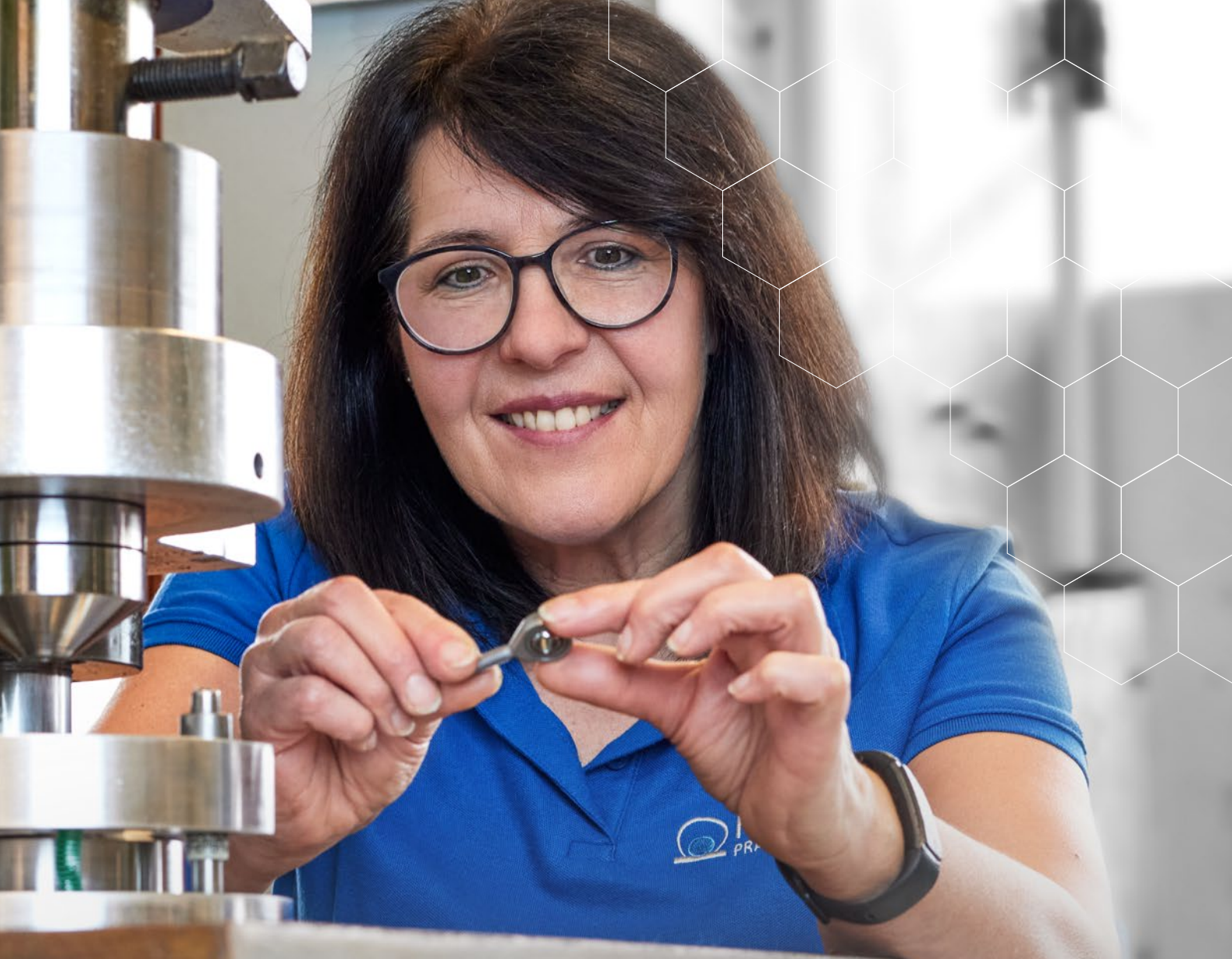
## LASERSCHWEISSEN MIT HÖHN? SETZT ENERGIE FREI.

Sie haben Interesse an hochwertigen und reproduzierbaren Schweißergebnissen, schnell und punktgenau? Das Ergebnis soll möglichst **stabil** sein und das Werkstück **thermisch so wenig wie möglich beeinflussen**? Da haben wir was für Sie!

Laserschweißen – das ist **Energie, perfekt auf den Punkt gebracht**. Wir bei HÖHN kennen

uns damit ziemlich gut aus. Die so von uns bearbeiteten Teile erfüllen nicht nur **höchste Qualitätsstandards** und bieten ein enormes Spektrum an Anwendungspotentialen. Für unsere Kunden bietet unsere **5-Achs-Laserschweißmaschine** in ihrer Schnelligkeit und Flexibilität auch eine enorme **Kostenersparnis**.





## BAUGRUPPENMONTAGE. PERFEKTE VERBINDUNGEN.

Als HÖHN-Kunde profitieren Sie vom **kompletten Service**, den Sie von einem leistungsstarken Unternehmen erwarten. Wir produzieren nicht nur **einbaufertige Bauteile**, sondern montieren auf Wunsch auch **komplette Baugruppen** (Kombination von Eigenfertigung, Kaufteilen und Beistellteilen) – ganz gleich ob in kleinen oder großen Stückzahlen.

In unserer **Baugruppenmontage**, die neben Handmontageplätzen auch verschiedene Exzenter- und Hydraulikpressen umfasst, stehen die **unterschiedlichsten Techniken** zur Verfügung: Einpressen, Einstellung von Lagertoleranz, Verstemmen, Prägen, Biegen, Verschrauben, Verschweißen, Radialnieten in Form von Taumeln, manuelle Feinmontage, Laserbeschriftung, Gravuren, Bestempelung und Prägebeschriftung.





## BAUGRUPPEN VON HÖHN. DIE LÖSUNG FÜR IHRE ANWENDUNG.

Flexibilität und Individualität ist bei HÖHN Trumpf. Das gilt besonders auch für unsere Baugruppen-Montage: Wir produzieren einbaufertige Bauteile und montieren auf Wunsch auch komplette Baugruppen. Die Kombination aus hervorragender Maschinen- und Anlagenausrüstung und erfahrenem Fachpersonal macht's möglich: Einpressen, Einstellung von Lagertoleranz, Verstemmen, Prägen, Biegen, Verschrauben, Verschweißen, Radialnieten in Form von Taumeln, manuelle Feinmontage, Laserbeschriftung, Gravuren, Bestempelung und Prägebeschriftung.

Kurz & bündig – unser Leistungsspektrum:

- Roboteranlagen zur schnellen Montage von Sonderteilen
- 30 Exzenter- & Hydraulikpressen
- Verschiedenste Bearbeitungstechniken (Einpressen, Umbördeln, Stauchen, u.w.)
- Teilebeschriftung / Branding

Baugruppen aus dem Hause HÖHN:  
**Individualität, perfekt verbunden.**

### MOTORTRÄGER



3.1645 / EN AW-2007



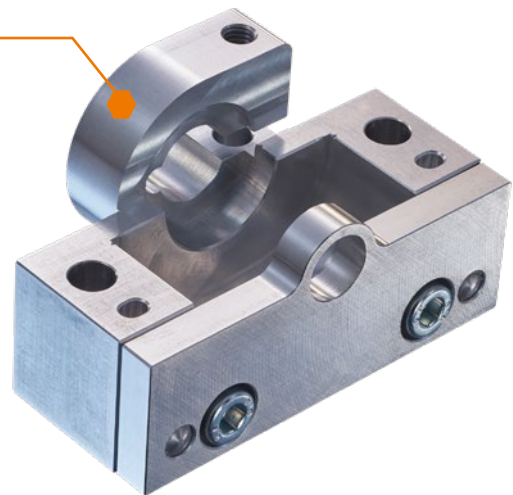
Ø 40 mm x 40 mm x 70 mm



Sägen, 5-Achs-Fräsen, Bohren,  
Entgraten, Baugruppenmontage



Maschinenbau



# UNSER VORRICHTUNGSBAU. PASST PERFEKT.

Ein Präzisionsteil kann immer nur so gut sein wie die Werkzeuge, mit denen es hergestellt wurde. Klar, dass wir bei HÖHN hier nichts dem Zufall überlassen. Ein zentraler Bestandteil davon:

Mit eigener Entwicklung und Fertigung passgenauer **Spannvorrichtungen** für sichere Prozesse und wirtschaftliche Fertigung sowie zuverlässigen **Prüfvorrichtungen** für Serien-

fertigungen stellen wir Qualität und Effizienz von grundauf sicher. Dass wir dabei auf **verschiedenste Technologien** setzen – etwa 3D-Druck, Erodieren oder 5-Achs-Simultanfräsen – verdeutlicht unsere Leistungsfähigkeit.

Am Ende ist das optimale Präzisionsteil immer das Resultat eines sauberen Prozesses. Die Zufriedenheit unserer Kunden zeigt uns, dass wir damit ganz richtig liegen.

# UNSERE LOGISTIK. LÄUFT PERFEKT.

Von der Beschaffung bis zur Auslieferung läuft alles perfekt, um unseren Kunden die volle Leistungsfähigkeit als Hersteller anspruchsvoller Präzisionsteile bieten zu können:

- Großes Rohmateriallager mit großen Vorräten unterschiedlichster Werkstoffe & Abmessungen
- Alle gängigen Edelsortensorten, Rundstahl, Sechskantstähle, Baustähle, Buntmetalle von Ø 12 – 300 mm
- Großes Paletten- & Kleinteilelager für nahezu alle Logistikkonzepte (Kanban, Just-in-Time, Konsignationslager, Rahmenaufträge)
- Zuverlässiges und langjährig gewachsenes Lieferantennetz für sichere Bedarfsdeckung
- Durchgängig digitale Infrastruktur für Effizienz und konsequente Nachverfolgbarkeit
- Weltweite Logistikabwicklung inkl. aller erforderlichen Dokumente

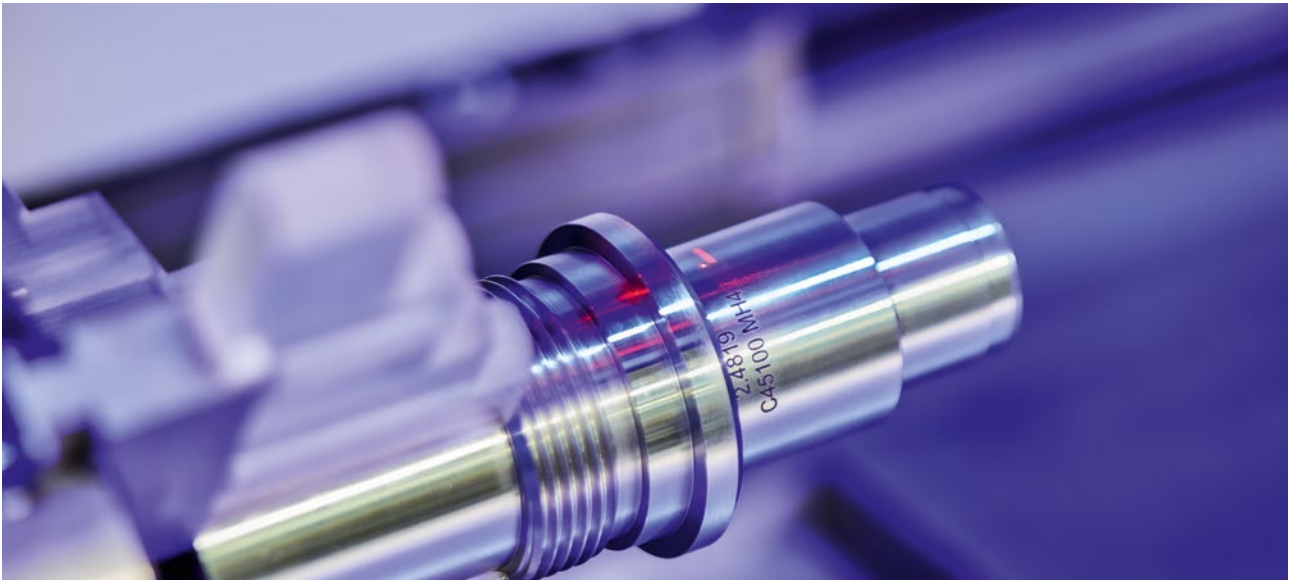




## DER LETZTE SCHLIFF. SEHR SCHÖN!

Sie möchten ein optimales Endergebnis? Sehr gut, wir nämlich auch. Um Ihren Präzisionsteilen am Ende den perfekten Schliff oder den perfekten Look zu verleihen, können wir unterschiedlichste Verfahren zur Veredelung realisieren – je nach gewünschtem Anwendungsbereich oder der erforderlichen Oberflächenbeschaffenheit. Dazu gehört:

- Oberflächenbehandlungen (Versilbern, Hart- / Verchromen, Elektro- / Polieren, Cadmieren, Anodisieren, Eloxieren, Brünieren, Pulverbeschichten, Lackieren, Chemisch Vernickeln)
- Verzahnen, Räumen und Stoßen
- Honen und Schleifen (innen & außen)
- Schweißen
- Gleitschleifen, Glasperlenstrahlen und Kugelstrahlen
- Sauberkeitsprüfung / Restschmutzanalyse



## SICHTBAR. EINZIGARTIG.

Ob zur Identifikation eines Teils (z.B. mit einer ID-Nummer oder mit einem Code) oder zur Kennzeichnung mit Logo bzw. Hersteller-marke – wir bei HÖHN bieten Ihnen verschiedene Möglichkeiten für Teilebeschriftung und Branding.

Dabei können wir auf unterschiedliche Verfahren zurückgreifen, wie:

- Laserbeschriftungen auf ebenen Flächen sowie am Umfang
- Nadelprägen
- Hartstempeln
- Tintenstrahlbeschriftungen
- Ätzen uvm.



# ZERTIFIKAT



**HÖHN**  
PRÄZISIONSTEILE

## ISO 9001:2015

DEKRA Certification GmbH bescheinigt hiermit, dass die Organisation

### Martin Höhn GmbH

Siemensstraße 13, 72348 Rosenfeld, Deutschland

#### für den zertifizierten Bereich:

Vertrieb, Entwicklung und Herstellung von Gelenklagern, Gelenkköpfen, Hydraulikgelenkköpfen und kundenspezifischen Präzisionsteilen

ein Qualitätsmanagementsystem entsprechend der oben genannten Norm eingeführt hat und aufrechterhält. Der Nachweis wurde mit Auditbericht-Nr. A24061426 erbracht.

Zertifikats Registrier-Nr.:	30821725/2
Gültigkeit vorheriges Zertifikat:	05.10.2024
Zertifikat gültig vom:	09.10.2024
Zertifikat gültig bis:	05.10.2027



Dr. Rolf Krökel  
DEKRA Certification GmbH, Stuttgart, 09.10.2024





# ZERTIFIKAT



**HÖHN**  
PRÄZISIONSTEILE

## ISO 14001:2015

DEKRA Certification GmbH bescheinigt hiermit, dass die Organisation

### Martin Höhn GmbH

Siemensstraße 13, 72348 Rosenfeld, Germany

#### für den zertifizierten Bereich:

Vertrieb, Entwicklung und Herstellung von Gelenklagern, Gelenkköpfen, Hydraulikgelenkköpfen und kundenspezifischen Präzisionsteilen

ein Umweltmanagementsystem entsprechend der oben genannten Norm eingeführt hat und aufrechterhält. Der Nachweis wurde mit Auditbericht-Nr. A24061426 erbracht.

Zertifikats Registrier-Nr.:	171024185
Gültigkeit vorheriges Zertifikat:	---
Zertifikat gültig vom:	09.10.2024
Zertifikat gültig bis:	08.10.2027



Dr. Rolf Krökel  
DEKRA Certification GmbH, Stuttgart, 09.10.2024



**MARTIN HÖHN GMBH**  
Siemensstraße 13  
D - 72348 Rosenfeld

T: +49 74 28 93 84 0  
F: +49 74 28 93 84 40

[info@hoehn-precision.de](mailto:info@hoehn-precision.de)  
[hoehn-precision.de](http://hoehn-precision.de)

